

NUMER PROJEKTU: 24905080 MM_SD

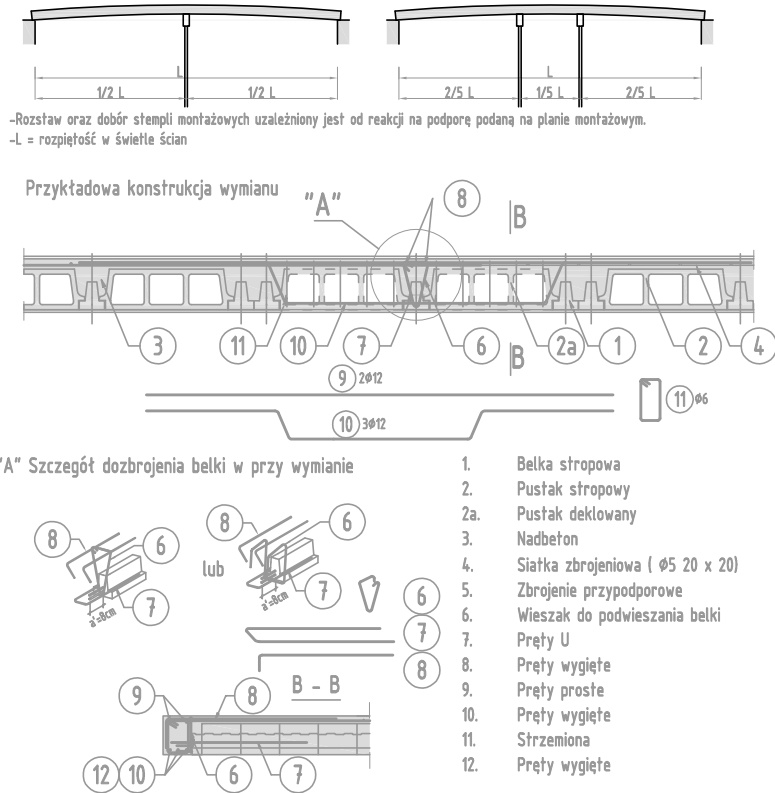
Montaż				S ₀ = 2350,00		Zarządzenie przyporządkowe				500 MPa						
Oznaczenie				Ok. stopień uż.	Pow. uż.	złotnik	Dot.	Prętki	Śred.	Gr. uż.	Dot.					
Beton (RECTOTON 12)				12-4	281,11	5,063	A	Pręty odgięte	8	1,30	167					
							N	Pręty proste	8	2,00	111					
							N	Pręty proste	12	2,00	15					
							T	Pręty proste	10	2,00	2					
							M	Pręty proste	8	1,00	15					
							B	Pręty odgięte	8	1,00	1					
							Współ (t)				0,308					
							Zarządzenie REI									
Oznaczenie				Gr. uż.												
AB						215,00										
						0,086										
						Wymiar										
Oznaczenie				Gr. uż.		Dot.										
Wymiar						0,5 - 5										
Wymiar						0,5 - 5										
						3										
						5										
						Stalwa stalowa										
Oznaczenie				Współ (t)		Pow. uż.	500 MPa									
Stalwa S-235D						385,00			Dot.							

Wypełnienie stropu			
Oznaczenie		Dot.	
RECTOTON 12		1640	
RECTOTON 7P		138	

Typ		Gr. uż.	Dot.	Lpowa m	
RS 114		4,80	41		
RS 114		4,00	5		
RS 114		4,40	13		
RS 114		4,30	9		
RS 114		4,20	12		
RS 114		4,10	1		
RS 114		4,00	4		
RS 114		3,80	12		
RS 114		3,70	1		
RS 114		3,60	1		
Suma częściowa		50	422,30		
RS 112		3,30	11		
RS 112		3,20	32		
RS 112		3,10	1		
RS 112		3,00	3		
RS 112		2,90	3		
RS 112		2,80	1		
RS 112		2,70	2		
RS 112		2,60	16		
RS 112		2,40	1		
RS 112		2,00	36		
RS 112		1,80	1		
RS 112		1,60	1		
RS 112		1,40	2		
RS 112		0,80	1		
Suma częściowa		102	286,00		
Całkow.		152	692,30		

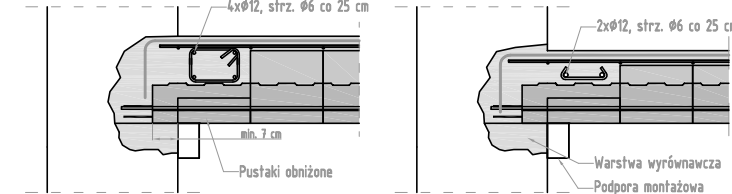
UWAGA:
*Stropy wykonać na podstawie rysunku montażowego
dostawcy systemu: Rector Polska Sp. z o.o.
Przed zamówieniem należy sprawdzić zgodność
wymiarów pomieszczeń w świetle pomiędzy ścianami.*

Schemat rozstawu podpór montażowych



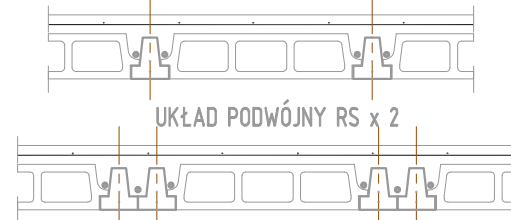
Szerokość otworu	Szerokość wymiaru	Parametry zbrojenia		
		Zbrojenie główne	Pręty dolne	Strzemiona
[cm]	[cm]	[mm]	[mm]	[mm]
< 120	20	2x Φ 12	3 Φ 12	Φ 6 co 20 cm
< 180	20	2x Φ 12	4 Φ 12	Φ 6 co 20 cm
180 + 230	20	2x Φ 16	4 Φ 16	Φ 6 co 10 cm
$\geq 230^*$		* Należy skontaktować się z biurem projektowym RECTOR		

Detale wieńca - oparcie w gniazdach montażowych

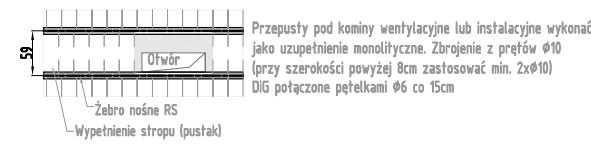


DODATKOWE ZBROJENIE DLA REI60

UKŁAD POJEDYNCZY RS, x



Detal dozbrojeń przy przepuście



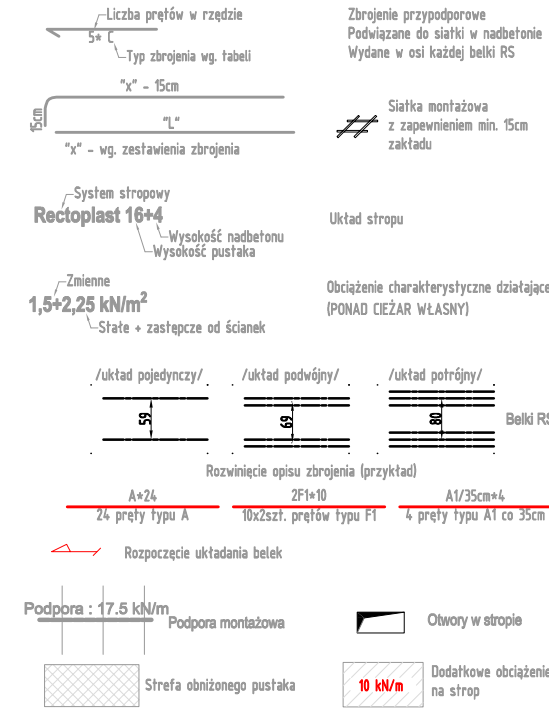
MONTAŻ STROPÓW :

1. Rozkładanie belek i pustaków deklowanych w celu uzyskania odpowiednich rozstawów.
Belki należy rozkładać zgodnie z rysunkiem, z zachowaniem min. oparć:
-2cm - oparcie w podciągach,
-5cm - ściany ceramiczne,
-7cm - ściany z betonu komórkowego,
-7cm - stare mury.
2. Ustawienie podpór montażowych z zachowaniem ujemnej strzałki ugięcia w wielkości L/500.
3. Wykonanie deskowań i zbrojenia otworów w stropie (jeśli występują)
4. Rozłożenie pustaków RP 7, 12, 15, 16, 20, 24 lub 25 na całej powierzchni stropu. Pustaki można docinać i opierać bezpośrednio na ścianie. Nie ma konieczności wykonywania żeber rozdzielczych.
5. Dozbrojenie stropu - na całej powierzchni należy rozłożyć siatkę (\emptyset 5.0 mm 20x20 cm).
Nad końcem każdej belki należy górą ułożyć pręt zagięty do wieńca lub prosty nad podporą pośrednią - gatunek stali: AIIIIN (RB 500W).
6. Należy zabetonować mieszanką jako jednorazową operację, unikając koncentracji betonu.

UWAGI:

- Wymiary wewnętrzne pomieszczeń i osiowe rozstawy belek podano w cm.
- Rozpatrywać tacznie z rysunkami architektury.
- Pozostałe elementy konstrukcyjne jak więźba, podciąg, wylewki żelbetowe itp. wykonać zgodnie z pierwotną konstrukcją.
- Stropy uzyskują odporność ogniową min. REI 60 przy zastosowaniu lokalnych dobrojeń żeber na słopkach belek.

LEGENDA:



UWAGI:

- WSZYSTKIE WYMIARY PODAWANE SĄ W CENTYMETRACH. OBOWIĄZKIEM WYKONAWCY JEST SPRAWDZENIE WYMIARÓW W NATURZE. W PRZYPADKU JAKIEJKOLWIEK ZMIANY LUB RÓŻNICY ZAŁOŻONEJ POMIĘDZY PROJEKTEM A STANEM FAKTYCZNYM, WYKONAWCA ZOBOWIĄZANY JEST UWZGLĘDNIĆ TO PRZY REALIZACJI I PRZEKAZAĆ TE INFORMACJE DO PROJEKTANTA.
- TEN RYSUNEK OBJĘTY JEST PRAWAMI AUTORSKIMI NIE MOŻE BYĆ UŻYWANY LUB REPRODUKOWANY W CZĘŚCI LUB CAŁOŚCI PRZY WYKORZYSTYWANIU DO PRAC BEZ PISEMNEJ ZGODY AUTORA

		AUTORSKA PRACOWNIA ARCHITEKTURY 'ARC'HIT' UL. RÓŻANA 10; 53-226 WROCŁAW PRACOWNIA: UL. KOŚCIUSZKI 76a; 50-442 WROCŁAW TEL./071/ 372 - 53 - 87; FAX/071/ 342 - 38 - 95 EMAIL: BIURO@ARC-HIT.PL WWW.ARC-HIT.PL						
DATA:	09.2024		NUMER:	K.3.2		SKALA:	1:100	
TEMAT:			Przebudowa istniejącego budynku usługowego w Mieroszowie przy ul.Nad Potokiem 6a na cele mieszkalne wielorodzinne					
INWESTOR:			Towarzystwo Budownictwa Społecznego "TBS" Spółka z o.o. ul.Sienkiewicza 7, 58-400 Kamienna Góra					
STADIUM:			PROJEKT WYKONAWCZY					
BRANŻA:			KONSTRUKCJA					
RYSUNEK:			Układ belek i dobrożenie stropów gęstożebrowych nad parterem					
Projektant:			Imię i nazwisko mgr inż. Tomasz Wizerkaniuk uprawnienia budowlane w specjalności konstrukcyjno-budowlanej do projektowania bez ograniczeń		nr uprawnień 247/99/DUW DOŚ/BO/0519/1		podpis DOŚ/0012/PBKb/16	
Sprawdził:			mgr inż. Robert Wroblewski uprawnienia budowlane w specjalności konstrukcyjno-budowlanej do projektowania bez ograniczeń		DOŚ/BO/0197/01			
Asystent:								